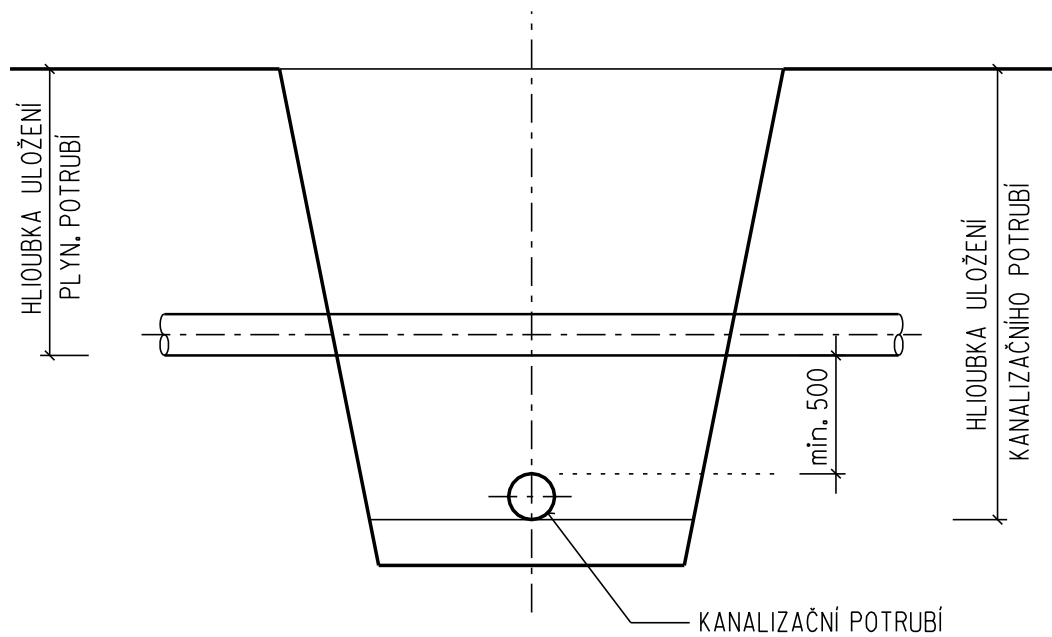


KŘÍŽENÍ S PLYNOVÝM POTRUBÍM



MINIMÁLNÍ VZDÁLENOSTI MEZI VEDENÍM TECH. VYBAVENÍ A KANALIZ. POTRUBÍM

Vedení	Vzdálenost mezi kanalizačním potrubím a jiným vedením [m]	
	Souběžným	Křížujícím
Sílové kabely do 10 kV	0,5	0,3
Sílové kabely do 35 kV	0,5	0,5
Sílové kabely do 110 kV	1,0	0,5
Sdělovací kabely	0,5	0,2
Plynovody do 0,05 MPa	1,0 ^{1/}	0,5 ^{3/}
Plynovody do 0,3 MPa	1,0	0,5 ^{3/}
Vodovodní potrubí	0,6	0,1
Tepelné vedení	0,3	0,1
Kabelovody	0,3	0,1
Potrubní pošta	0,3	0,3
Kolektor	0,3 ^{2/}	0,1
Koleje tramvajové dráhy	1,2	-

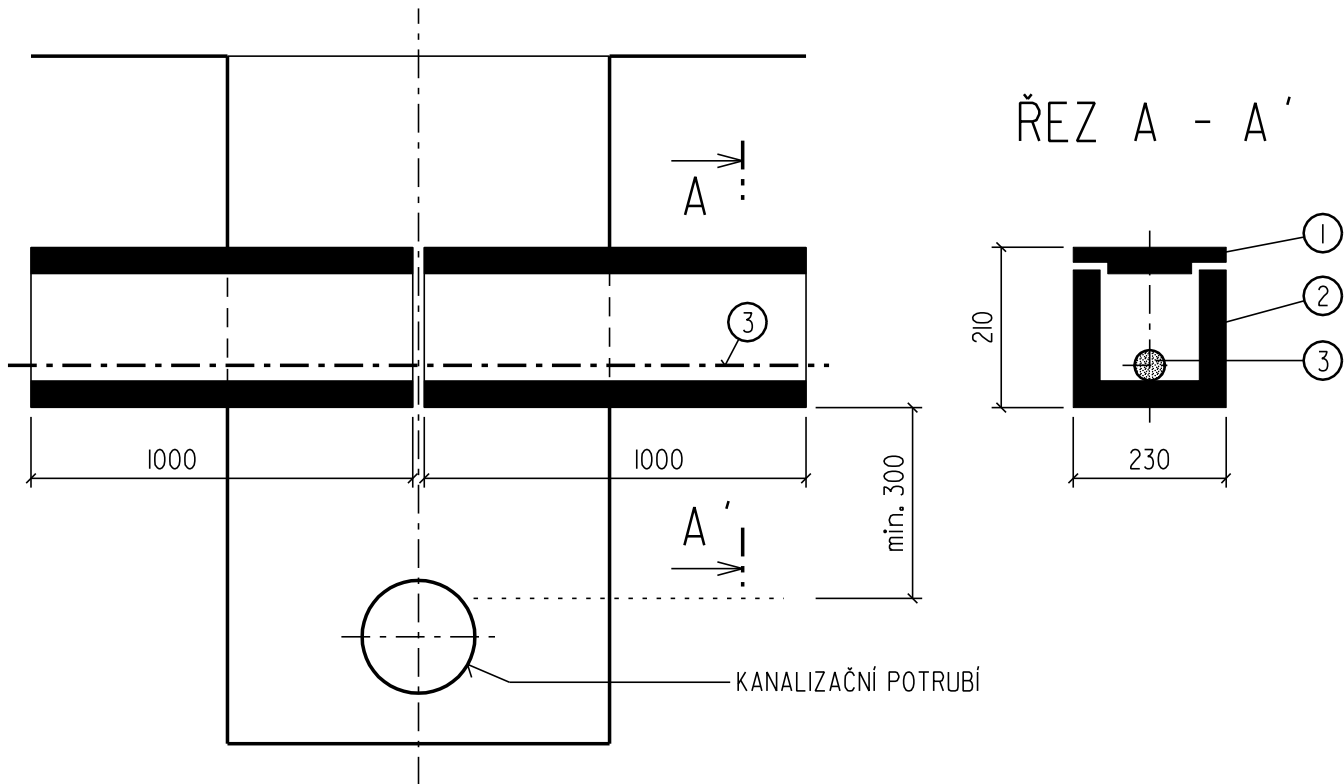
1/ Při souběhu s plynovodní přípojkou je možné snížit na 0,4 m

2/ Není-li kanalizace vedena pode dnem kolektoru

3/ Při menší vzdálenosti se opatří plynovod trojnásobnou izolací, přesahující kanalizační potrubí na každou stranu o 1,0 m a vyhovující jiskrové zkoušce pro zkušební napětí 2 kV

KŘÍŽENÍ S KABELY :
EL. KABELY NN, VN, OPTICKÉ KABELY apod.

①	POKLOP KABELOVÉHO ŽLABU AZD 28 - 50 (500x230x40)
②	KABELOVÝ ŽLAB AZD 27 - 100 (1000x230x180)
③	KABELY EL., TELEFON, OPTIKA apod.



UPOZORNĚNÍ

PŘED ZAHÁJENÍM ZEMNÍCH PRACÍ JE INVESTOR STAVBY POVINEN NECHAT SI VYTYČIT PRŮBĚH VŠECH PODZEMNÍCH VEDENÍ OD PŘÍSLUŠNÉHO SPRÁVCE SÍTÍ A TO PŘÍMO NA STAVENÍŠTI

SO 302 - OPRAVA JEDNOTNÉ KANALIZACE ÚSEK Č.2

STUPEŇ PDPS	STAVEBNÍ OBJEKT SO 302	MICHAL KAHOUN IČO:06638252 U HRBITOVA 32 Jihlava, 58601 tel: 734/864996
ZODPOVĚDNÝ PROJEKTANT:	Ing. Aleš Sedláček	
VYPRACOVAL:	Michal Kahoun	

INVESTOR	Obec Hodice, č. p. 48, 589 Ol Hodice	DATUM	02/2019
KRAJ	Vysočina	FORMÁT	2 x A4
AKCE	II/406 HODICE - PRŮTAH	Č.PARÉ	
VÝKRES	KŘÍŽENÍ S PODZEMNÍMI INŽ. SÍTĚMI	MĚŘÍTKO -	Č. VÝKR. 0.6